



分割再生 (1/4/5/16 分割・全画面表示) PC LD



録画再生の手順

- ①カメラリストからカメラを選択してください。
- ②カレンダーから日付を選択してください。
- ③時間範囲(開始時間と終了時間)を決定してください。
※入力がない場合は選択された日付のすべての時間で (0:00 ~ 23:59) で検索します。
- ④再生ボタンをクリックして再生を行ってください。
- ⑤タイムラインバーを動かすことで、録画時間を調整することができます。

POINT

PCはもちろん、ローカルディスプレイでも16分割同時再生を行うことができます!

各種アイコンの説明

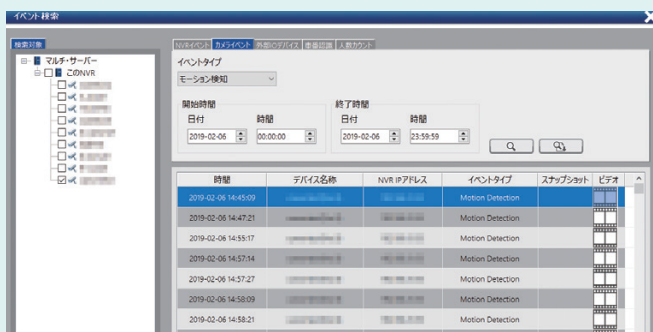


- 1 スナップショットボタン：録画データのスナップショットを取得することができます。
- 2 デジタルズームボタン：+/- をクリックすると、録画映像の電子ズームイン/アウトを行います。
- 3 再生バー：左から、停止/コマ戻し/巻き戻し/再生/早送り/コマ送り/逆再生の操作を行うことができます。
- 4 分割表示ボタン：画面の分割表示数を切り替えることができます。

イベント検索 PC LD

NVR やカメラで発生したイベントの録画データを検索する際、イベントが発生したログを起点として検索し、いち早く再生することができる機能です。

再生画面右下にある「イベント検索」のボタンをクリックすると、検索画面(左下画像)に遷移します。カメラを選択し、検索したいNVRのイベント・カメラのイベント、時間の範囲を指定した後、「検索実行」ボタンを押すと、検索結果が表示されます。また、ビデオをクリックすると、別ウィンドウが表示されて、該当する録画ファイルを再生できます。



《検索可能なイベントの種類》

- NVR のイベント
 - ① http in イベント設定内 ユーザー定義による外部からの cgi イベント
 - ② Digital Input (接点入力) によるイベント
- カメライベント
 - ① 温度検出 ② 音声検知 ③ モーション検知
 - ④ 侵入検知 (クロスライン検知)
 - ⑤ カメラの Digital Input (接点入力)

分割同時検索 PC



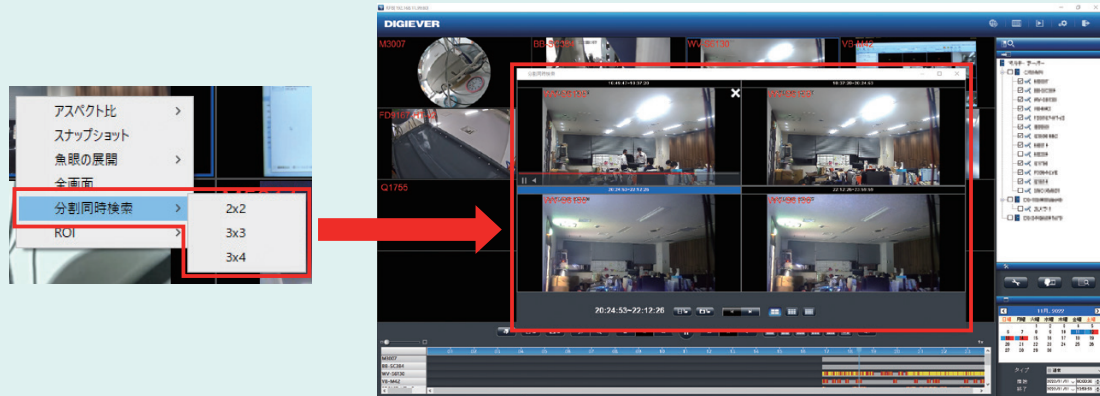
説明動画はコチラ

1台のカメラの録画データを時間ごとに分割表示して、複数の時間帯を一度に再生することができます。

(例) 1日間のデータを4分割同時検索する場合

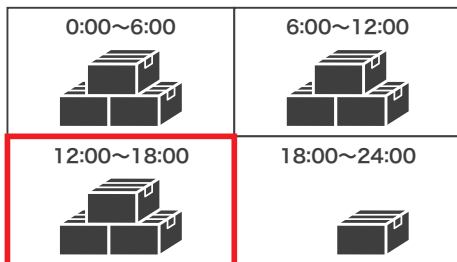
⇒ 0時～6時、6時～12時、12時～18時、18時～24時を同時に再生

※カメラの台数や解像度、コマ数設定によっては、うまく再生できないことがあります。その際は、分割数を下げて再生を行ってください。

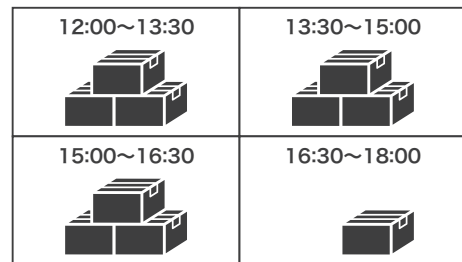


絞り込みのイメージ (2x2の場合)

① 1日 24時間を6時間ごとに4分割して表示



② さらに 1/4の1時間30分ごとに分けて表示



このように絞り込みを行うことで、必要なシーンを探すことができます。

再生画面からのバックアップ PC LD

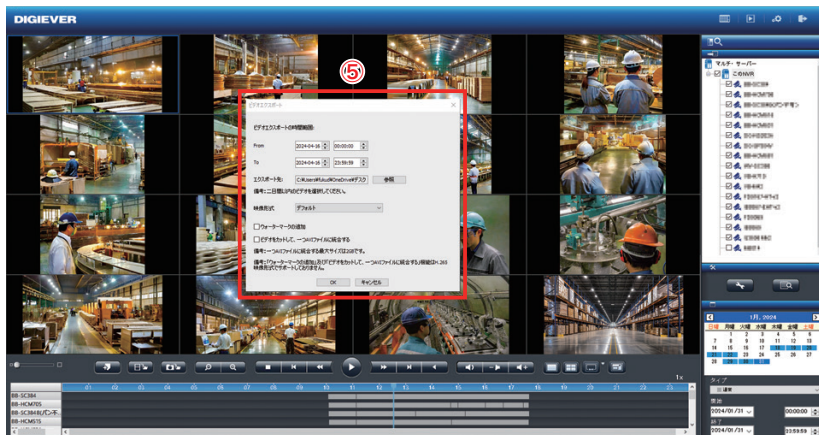
再生画面上から録画データのバックアップをとることができます。

バックアップ方法は、USB (ローカルディスプレイ)、PC、SMBモードの3種類があります。



録画データのバックアップ手順①～④

- ① 録画再生と同様に、エクスポートしたいカメラに✓を入れてください。
 - ② カレンダーで日付を選択してください。
 - ③ バックアップを行いたい時間を選択してください。
 - ④ 「映像のエクスポート」をクリックしてください。
- ※カメラ台数は、最大16台まで選択・バックアップ可能です。



録画データのバックアップ手順⑤

⑤左の画面が表示されたら、日時の指定、エクスポート先を選択し、OK ボタンをクリックしてください。

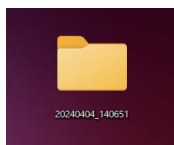
※OK ボタンを押した後、「NVR Player と NVR Check をダウンロードしますか」という表示が出ますので、「はい」を選択してください。再生プレイヤー等も同時にダウンロードされます。

※再生中に「映像のエクスポート」を押した場合、左画面の赤枠内のようなメッセージは表示されず、再生時に指定した日時でバックアップ動作を開始します。

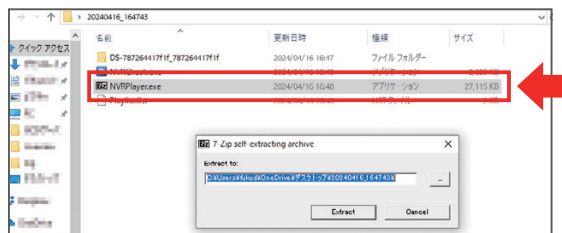
バックアップは、指定した区分の 5 分ファイル（生成されたレコーダー内部のファイル）を取得する構造のため、指定された何分秒の範囲のバックアップはできません。「ビデオをカットして、1 つの AVI ファイルに結合する」のオプションを選択することで、何分何秒までのバックアップをとることができますが、LIST ファイルを使用してバックアップされた複数台のカメラの同時再生はできません。バックアップされたデータを直接参照し、1 台ずつ再生を行う必要があります。

バックアップデータの再生方法

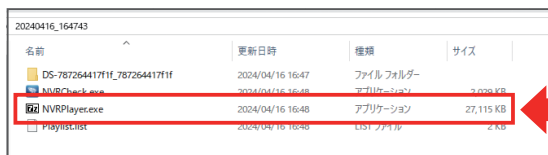
①バックアップしたデータフォルダをクリックします。



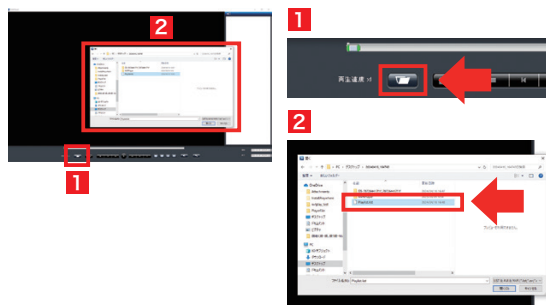
②NVR Player をクリックしてプレイヤーを展開します。
※展開先を指定して展開してください。



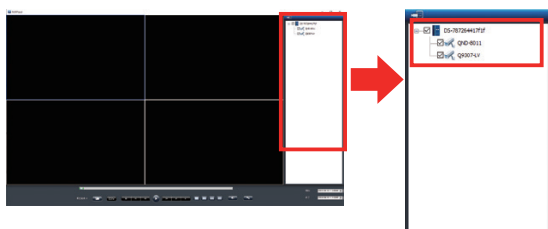
③展開した NVR Player フォルダをクリックし、NVRplayer.exe をクリック、再生ソフトウェアを起動してください。



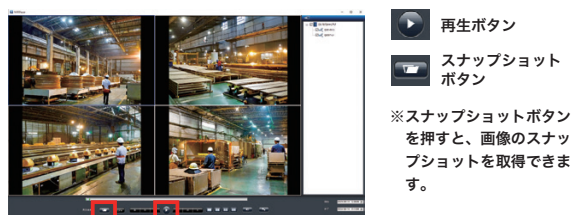
④ソフトウェア起動後、アイコンをクリックして Playlist.list を選択します。 ※ Playlist.list ファイルは、データフォルダ直下にあります。



⑤再生したいカメラを選択してください。
※ 16 台まで選択 / 同時再生可能



⑥再生ボタンを押すと再生が始まります。



※専用のプレイヤーにて再生を行う必要があります。 ※汎用のプレイヤーを使用する場合は、デコーダーを入れてください。